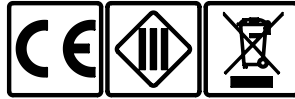


# Mounting instruction

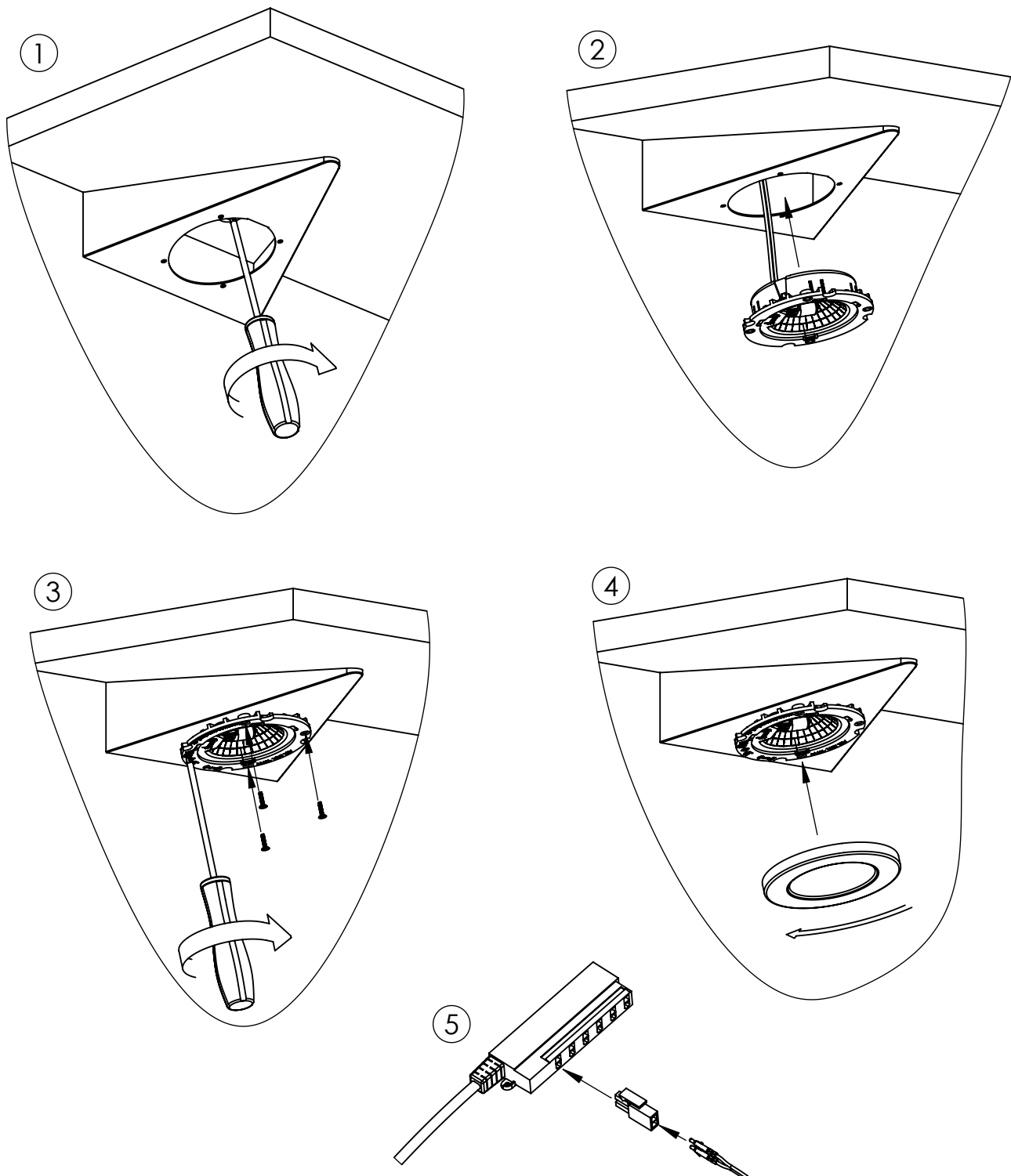
## Montagevejledning

### Montageanleitung

Triangle  
10W G4 / 12V



[GB] Leadwire must only be replaced by the manufacturer.  
[DK] Tilledningen må kun udskiftes af fabrikanten.  
[D] Der Kabel muss nur vom Hersteller ersetzt werden.

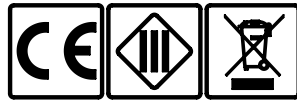


# Mounting instruction

## Montagevejledning

### Montageanleitung

Triangle  
2,5W LED / 350 mA



[GB] Leadwire must only be replaced by the manufacturer.  
[DK] Tilledningen må kun udskiftes af fabrikanten.  
[D] Der Kabel muss nur vom Hersteller ersetzt werden.

