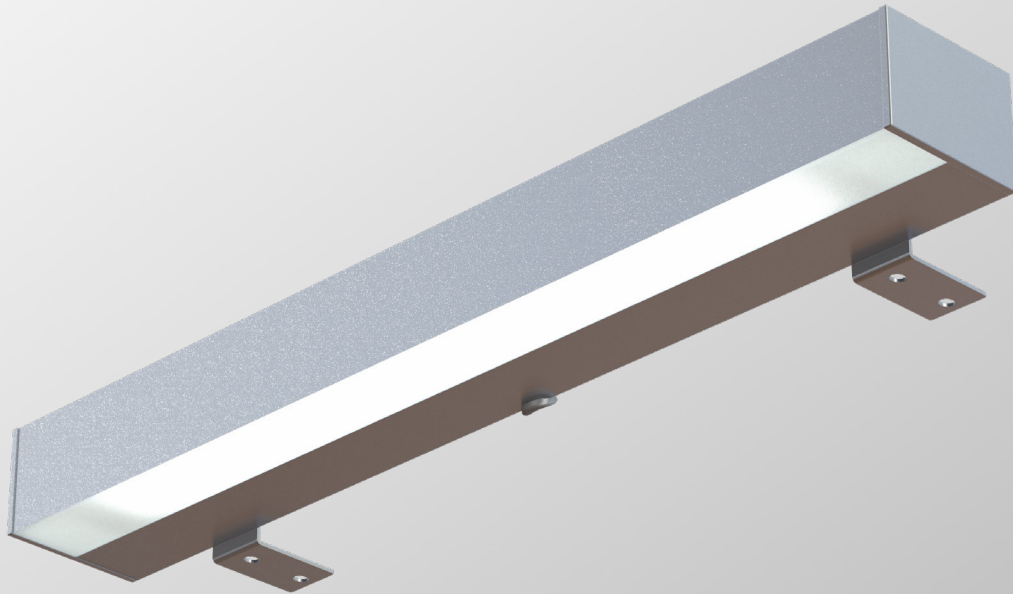


LOEVSCHALL

THE GOOD LIGHT



LED Square

LED

Einfach zu installieren



LED Square

Artikelnummer : 34 70 400 208 (400 mm, 4W) 34 70 400 211 (600 mm, 9W)

34 70 400 224 (800 mm, 9W) 34 70 400 237 (900 mm, 13W)

34 70 400 240 (1000 mm, 13W) 34 70 400 253 (1200 mm, 18W)

ALLGEMEINE EIGENSCHAFTEN

Stromversorgung 230V

Lichtquelle.....LED

Leistung..... 4/9/13/18W



BELEUCHTUNG

Farbtemperatur 2800-3150K

Farbwiedergabeindex[Ra]..... >80

Lichtstrom.....760/1615 lm

SICHERHEIT

IPKlasse IP44

Schutzklasse..... II

Prüfung CE

MATERIAL

Schirm/Diffusor.....PMMA

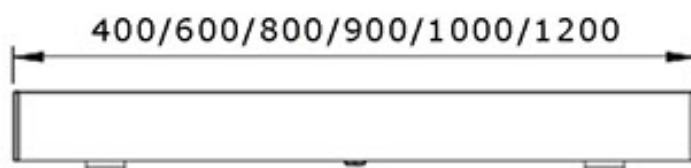
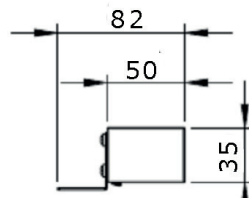
EndkappenAluminium

ProfilAluminium


ZUBEHÖR


Montagebeschlag: 06 01 80 (muss separat bestellt werden)

Der Beschlag zieht die Armatur 30 mm nach vorne und hebt sie um 30 mm an




LOEVSCHALL
THE GOOD LIGHT
LED Square

 Diese Leuchte enthält eingebaute LED-Lampen.

 } **LED**

Die Lampen können in der Leuchte nicht ausgetauscht werden.

874/2012 

LOEVSCHALL
THE GOOD LIGHT

Nikkelvej 11
8940 Randers SV
Dänemark

loevschall@loevschall.dk
www.loevschall.dk
Tlf: +45 87 11 40 50

