

LOEVSCHALL

THE GOOD LIGHT

Nikkelvej 11 DK-8940

[DK] Stikkene må ikke klippes af ledningerne.

Produktet skal bruges med en særskilt SELV LED Driver certificeret efter standard EN 61347-2-13.

Den eksterne fleksible ledning på denne lampe kan ikke udskiftes.

Hvis ledningen bliver beskadiget skal lampen destrueres.

Lyskilden er ikke udskiftelig; når lyskilden ikke længere virker, skal hele lampen udskiftes.

[GB] The connectors must not be cut from the wires.

The product shall be used with an independant SELV LED Driver certified with standard EN 61347-2-13.

The external flexible cord of this luminaire cannot be replaced; if the cord is damaged, the luminaire shall be destroyed.

The light source of this luminaire is not replaceable; when the light source reaches its end of life, the whole luminaire shall be replaced.

[D] Die Stecker dürfen nicht von den Leitungen geschnitten werden.

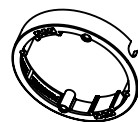
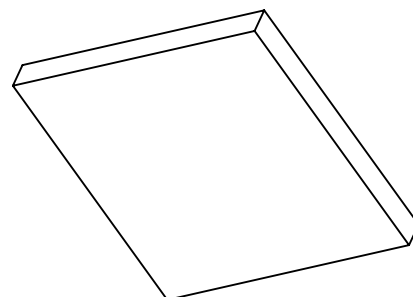
Das Produkt muss nur mit eine Norm EN 61347-2-13 zertifizierte unabhängig SELV LED Netzteile benutzen werden.

Die externe flexible Kabel von dieser Lampe kann nicht ersetzt werden; falls das Kabel beschädigt ist, dann muss die Lampe vernichtet werden.

Die Lichtquelle ist nicht austauschbar; wenn die Lampe nicht mehr funktioniert, dann muss die ganze Lampe ersetzt werden.



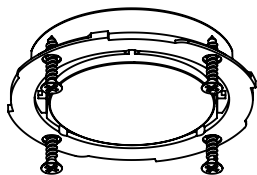
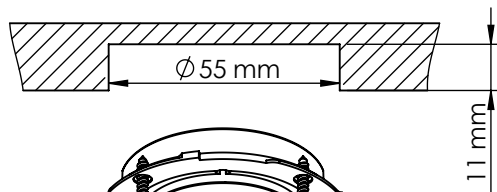
12VDC / 2.3W LED



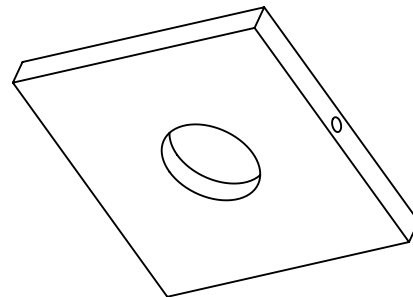
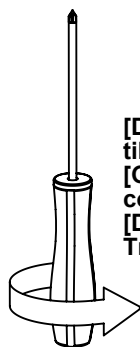
IP20

[DK] Besøg Loevschall.dk
for flere monterings muligheder.
[GB] Please visit Loevschall.dk
for more mounting options.
[D] Besuchen Sie Loevschall.dk
für verschiedene Befestigungsmöglichkeiten.

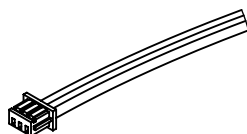
✚x4 / 📐x2



[DK] Strømmen skal være afbrudt inden
tilslutning og frakobling af spots.
[GB] Power must be disconnected when
connecting or disconnecting spots.
[D] Leistung muss vor dem Anschliessen oder
Trennen der LED-Spots unterbrochen werden.



IP44



Loevschall Multiwhite

